

# 図書館ふくい 平成18年7月

〒918-8113 福井県福井市下馬町 51-11 電：0776-33-8860 URL：http://www.library.pref.fukui.jp/

## 特別展

### 「杉田玄白と解体新書」

—近代への扉を開いた蘭学の開拓者—

期間：平成18年7月19日（水）～8月16日（水）

『解体新書』は、小浜藩医の杉田玄白らが、オランダ語で書かれた医学書『ターヘル・アナトミア』を翻訳し、1774（安永3）年8月に出版したものです。『解体新書』の出版は、医学の近代化への足がかりとなっただけでなく、その後の蘭学の発展に大きな影響を与えました。

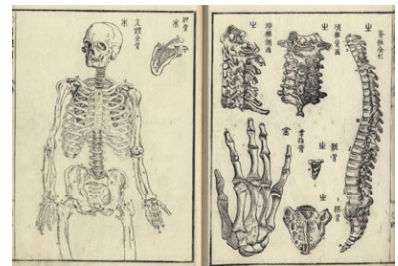


この特別展では、『解体新書』の原本のほか、玄白が仲間の医師と交わした手紙を収めた『和蘭医事問答』の原本や、解体新書の原典となった『ターヘル・アナトミア』の複製資料などを展示します。あわせて、小浜や江戸の絵図、杉田玄白や蘭学に関する書籍なども展示し、福井県にゆかりの深い蘭学者・杉田玄白の業績を紹介します。



「杉田玄白 80歳の頃の肖像画」  
（重要文化財 早稲田大学図書館蔵）

江戸小塚原の処刑場で行われた腑分け（解剖）に立ち会った玄白らは、『ターヘル・アナトミア』の図の正確さに感動を受け、この医学書を訳そうと決心します。そして次の日からさっそく、同じ小浜藩医の中川淳庵や中津藩医（現大分県）の前野良沢らとともに、翻訳にとりかかります。



『解体新書』に収められている骨格の解剖図

## 開館日カレンダー

夏休み期間中の月曜日は臨時開館します。（午前9時～午後6時）

	日	月	火	水	木	金	土
	・	・	・	・	・	・	1
7	2	3	4	5	6	7	8
	9	10	11	12	13	14	15
月	16	17	18	19	20	21	22
	23	24	25	26	27	28	29
	30	31	・	・	・	・	・

	日	月	火	水	木	金	土
	・	・	1	2	3	4	5
8	6	7	8	9	10	11	12
	13	14	15	16	17	18	19
月	20	21	22	23	24	25	26
	27	28	29	30	31	・	・
	・	・	・	・	・	・	・

\* ■色のついた日は休館日です。

\*7月17日（月・海の日）は開館します（午前9時～午後6時）。翌7月18日（火）は休館です。

## 7月の企画展示

\*7月1日(土)~8月31日(木)

### 企画コーナー

#### 〈海外のヤングアダルト文学〉

子どもの本ではものたりない、でも大人の本は難しくて…。そんなヤングアダルト世代のあなたに、この夏、ぜひ読んでほしい海外の有名なヤングアダルト文学賞の受賞作を展示します。

#### 〈ヤングアダルトにおすすめの本〉

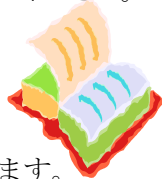
また、ヤングアダルト世代にぜひ読んでほしい、おすすめの読み物を、併せて展示します。

この夏、あなたの大切な1冊を見つけてください。

### 子ども室特集コーナー

#### 〈なつのえほん〉

夏をテーマにしたえほんを展示します。



## 7月の定例行事

### ▶ えほんとかみしばいの会

7月29日(土) 10:00~10:30

子ども室内おはなしの部屋 (対象:3歳~6歳)

### ▶ おはなし会

7月1日(土)、7月8日(土)、7月22日(土)

15:00~15:30

子ども室内おはなしの部屋(対象:3才~小学生)

### ▶ 子ども映画会

7月15日(土) 13:30~14:00

子ども室内おはなしの部屋 (対象:親子)

「チャイブスとりんごパンマシーン」ビデオ上映

### ▶ 漢字あそび

7月15日(土) 10:40~11:10

白川文字学の室 (対象:小学生)

## 夏休みのイベント案内

### 7月は…

#### \*夏の午後<sup>ろうどくかい</sup>の朗読会\*

7月23日(日) 15:00~16:00

ヤングアダルト向け作品の紹介とともに、**福井 FM 放送アナウンサーの 鮎田彩子さん**が朗読します。



対 象 子どもから大人まで  
申込み 不要  
会 場 多目的ホール

#### \*子ども地図教室

##### ~地図って面白いね~\*

7月30日(日) 14:00~15:30

地図の作り方、見方、使い方や地図記号の成り立ちを学び、簡単な地図を書きます。

対 象 小学生4年生以上とその保護者 30組程度  
申込み 7月11日(火)~ 定員になり次第締切

#### そのほか \*調べ学習コーナー\*

7月21日(金)~8月31日(木)

子ども室で各種図鑑などの調べ学習に関する本と、地図やお米に関する本を紹介します。

### 8月は…

#### \*夏のおはなし会\*

8月2日(水) 15:00~15:30

少し大きい子向けのおはなし会です。

対 象 小学生 30名程

#### \*子どもお米教室

##### ~お米を知っておいしく食べよう~\*

8月6日(日) 14:00~15:30

種まきからお米が食卓に上がるまでやお米の種類など、お米に関する話と、もみすり体験を行います。

対 象 小学生以上とその保護者 30組程度

申込み 7月11日(火)~ 定員になり次第締切

#### \*図書館探検隊\*

8月9日(水)、8月23日(水)

両日とも ①10:00~11:30

②13:30~15:00

図書館内探検や仕事体験のほか、本の調べ方などを学びます。

対 象 小・中学生 各回10名程度

申込み 7月11日(火)~ 定員になり次第締切

